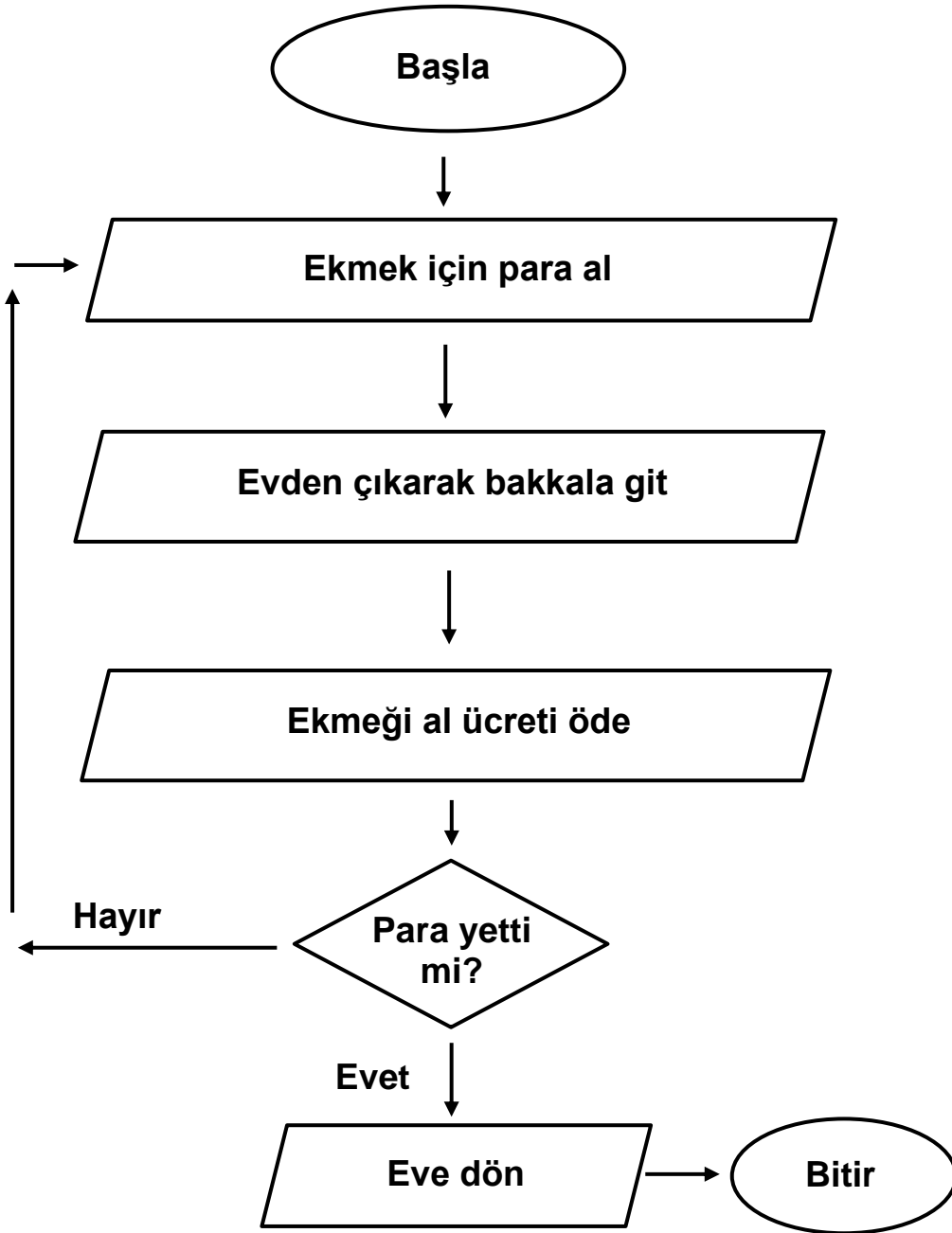


26-ALGORİTMA

ALGORİTMA NEDİR?

- Algoritma sıralı ve sonlu işlem demektir.
Bir işi ya da işlemi gerçekleştirmek için, açık ve sade olarak belirlenmiş kuralların ve işlemlerin, belirli bir sıraya göre uygulanmasıdır.
- Algoritma sonlu işlem olduğu için bir başlangıç ve bir bitiş komutu olması gerekir.
İşlemler adım adım anlatılmalıdır.

Ö: Bakkala giderek ekmek aldığımız işlemin algoritması

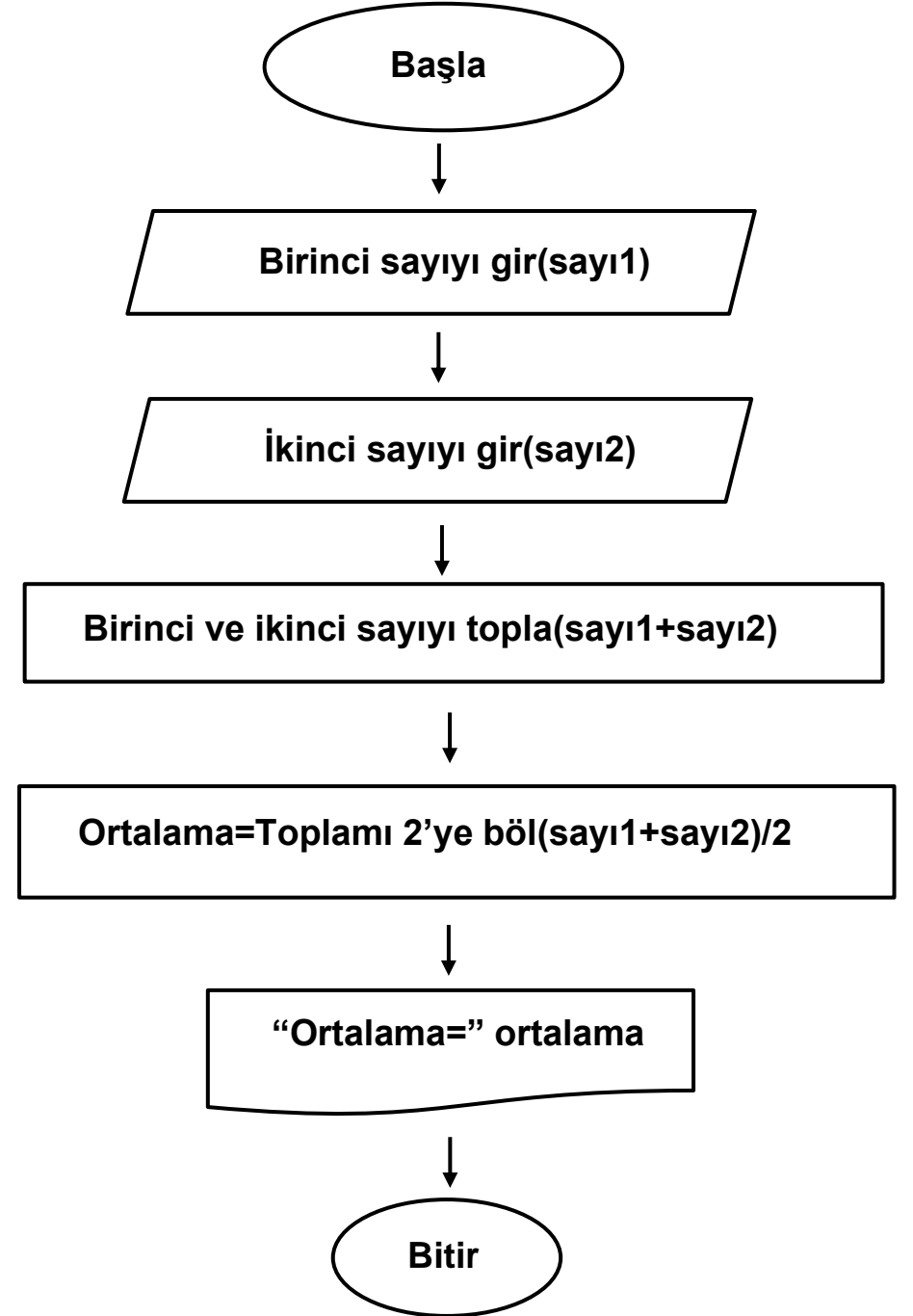


Ö: Bir bakkaldan aynı şekerlerden 6 tane alan bir kişinin ödeyeceği ücret miktarını gösteren bir algoritmanın sözel basamaklarını yazalım.

- 1-Başla
- 2-Satın alınacak ürün sayısını gir(6)
- 3-Bir tane ürüne ödenecek fiyatı gir(x)
- 4-Ödenecek toplam ücret= $\text{Satın alınacak ürün sayısı}(6) * \text{Bir tane ürüne ödenecek ücret}(x)$
- 5-Şekerlere ödenecek toplam ücreti yazdır.
- 6-Bitir.

Ö: Matematik dersi yazılı notları 70 ve 80 olan bir öğrencinin bu notların ortalamasını hesaplayan bir algoritma adımlarını ve akış şemasını yapalım.

1. Başla
2. Birinci sayıyı gir(x)
3. İkinci sayıyı gir(y)
4. İki sayıyı topla(x+y)
5. Bulunan toplamı 2'ye böl
6. Sonucu yaz
7. Bitir



Ö: Dikdörtgenin alanını hesaplayan algoritmanın adımlarını ve akış şemasını yapınız.

1. Başla
2. Kısa kenar uzunluğunu gir
3. Uzun kenar uzunluğunu gir
4. İki sayıyı çarp
5. Bulunan sonucu yazdır
6. Bitir.

Akış şemasını da siz yapınız.

Ö: Cebimizdeki paranın 20 TL'sini harcayınca kalan para miktarını hesaplayan bir algoritmanın sözde kodunu yazalım.

Ö: Çevre uzunluğu x cm olan bir karenin alanını hesaplayan bir algoritmanın akış sözel kodunu yazalım.